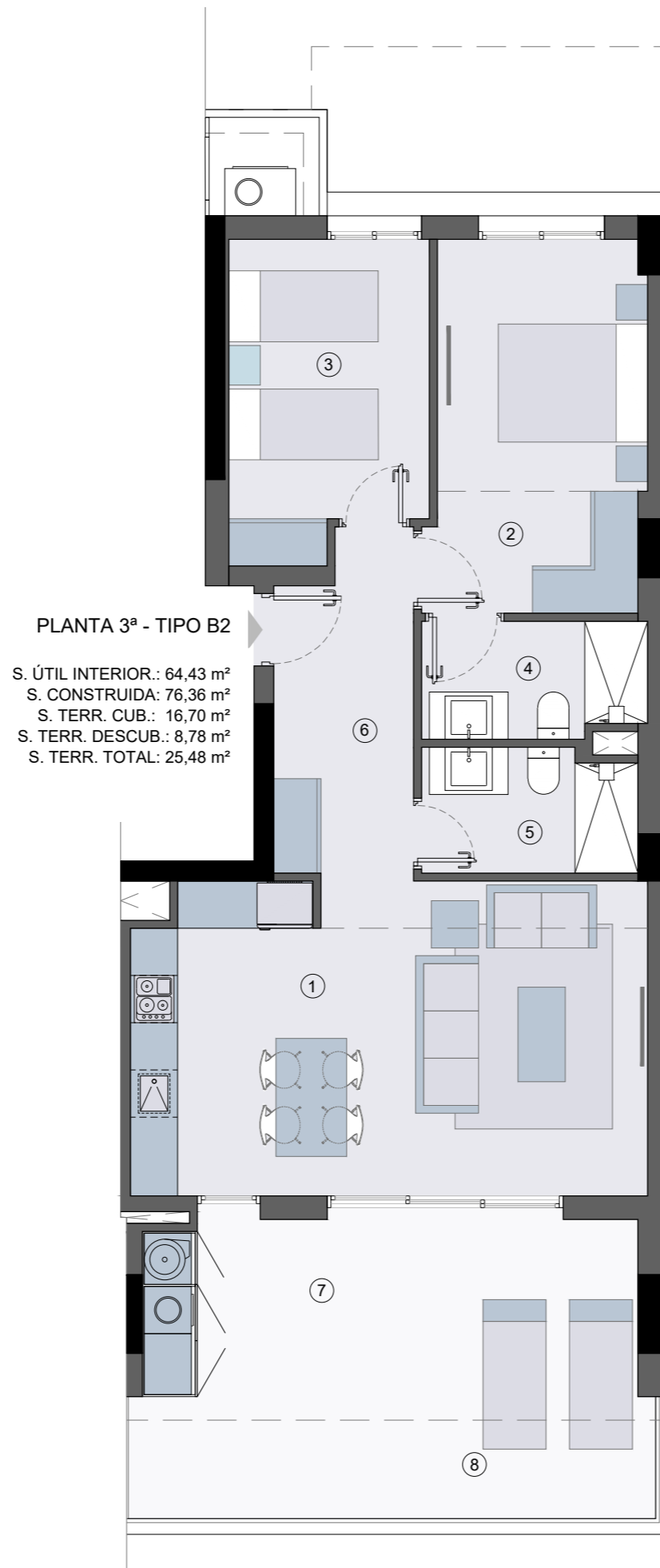


Vivienda 3° B2 (Esc.1, Viv.1)



| SUPERFICIES TIPO B.2 | S.U - m ² |
|----------------------------|----------------------|
| 1 SALÓN/COMEDOR/COCINA | 25,94 |
| 2 DORMITORIO 01 | 12,77 |
| 3 DORMITORIO 02 | 9,84 |
| 4 BAÑO 01 | 4,10 |
| 5 BAÑO 02 | 4,28 |
| 6 ACCESO | 7,49 |
| TOTAL ÚTIL INTERIOR | 64,43 |
| TOTAL CONSTRUIDA | 76,36 |
| 7 TERRAZA ÚTIL CUBIERTA | 16,70 |
| 8 TERRAZA ÚTIL DESCUBIERTA | 8,78 |
| TOTAL ÚTIL TERRAZA | 25,48 |
| TOTAL CONSTRUIDO | 102,60 |

