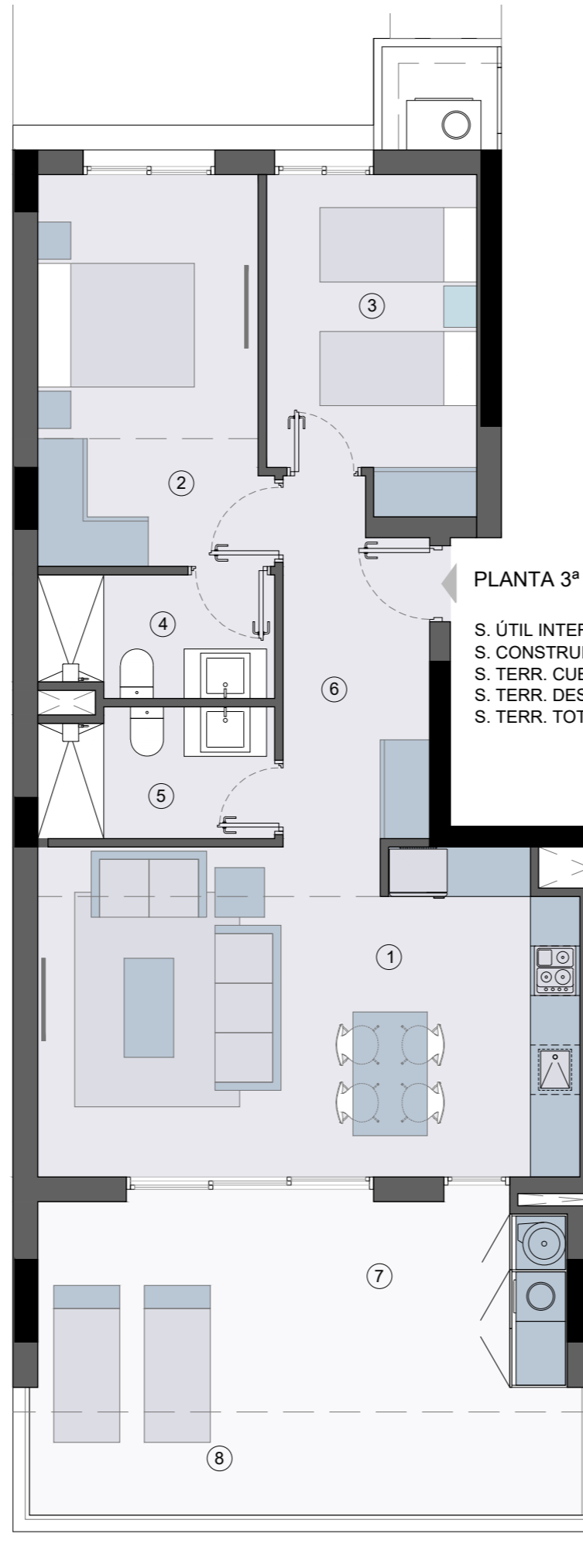


Vivienda 3° B2 (Esc.2, Viv.2)



PLANTA 3ª - TIPO B2

S. ÚTIL INTERIOR.: 64,43 m²
 S. CONSTRUIDA: 76,36 m²
 S. TERR. CUB.: 16,70 m²
 S. TERR. DESCUB.: 8,78 m²
 S. TERR. TOTAL: 25,48 m²



SUPERFICIES TIPO B.2	S.U - m ²
1 SALÓN/COMEDOR/COCINA	25,94
2 DORMITORIO 01	12,77
3 DORMITORIO 02	9,84
4 BAÑO 01	4,10
5 BAÑO 02	4,28
6 ACCESO	7,49
TOTAL ÚTIL INTERIOR	64,43
TOTAL CONSTRUIDA	76,36
7 TERRAZA ÚTIL CUBIERTA	16,70
8 TERRAZA ÚTIL DESCUBIERTA	8,78
TOTAL ÚTIL TERRAZA	25,48
TOTAL CONSTRUIDO	102,60

Planta 3ª

