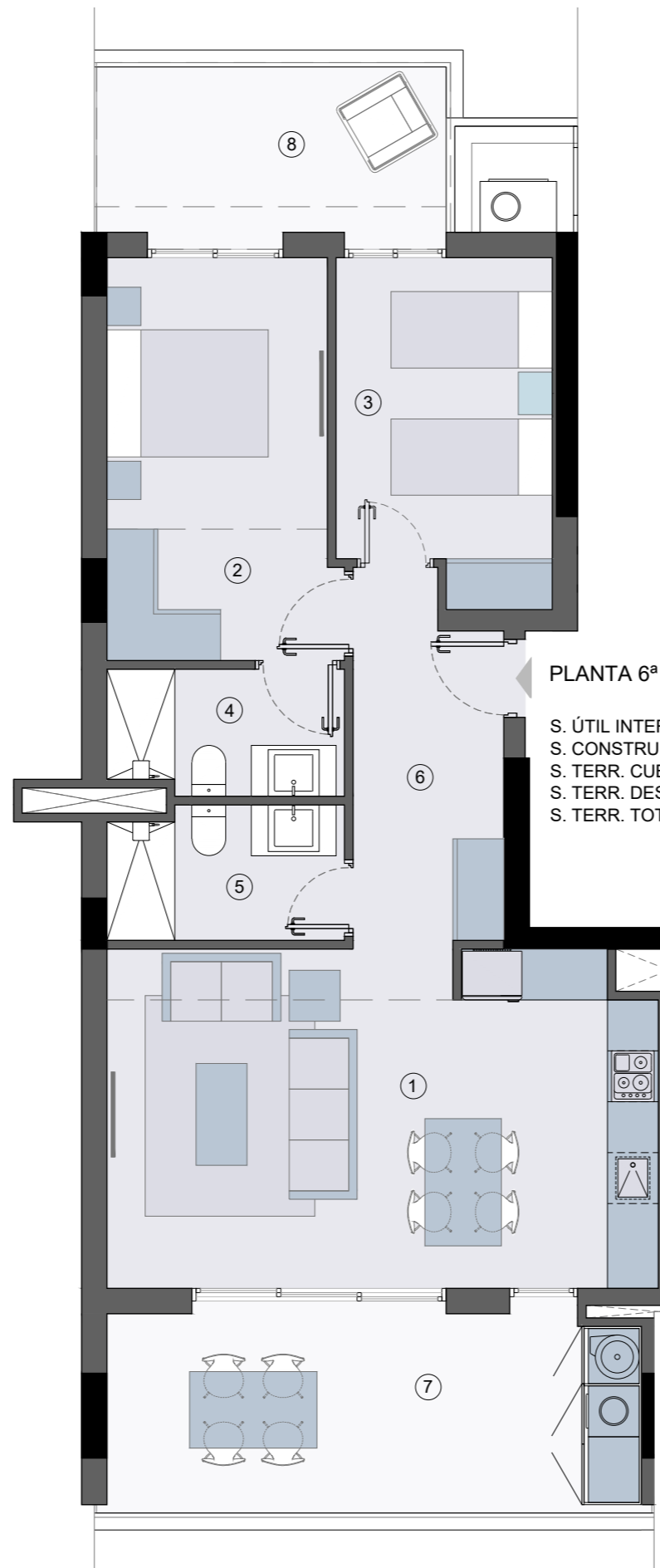


Vivienda 6° B1 (Esc.2, Viv.2)



PLANTA 6ª - TIPO B1

S. ÚTIL INTERIOR.: 64,11 m²
 S. CONSTRUIDA: 73,37 m²
 S. TERR. CUB.: 15,66 m²
 S. TERR. DESCUB.: 8,91 m²
 S. TERR. TOTAL: 24,56 m²

SUPERFICIES TIPO B.1	S.U - m ²
1 SALÓN/COMEDOR/COCINA	25.64
2 DORMITORIO 01	12.67
3 DORMITORIO 02	9.85
4 BAÑO 01	4.09
5 BAÑO 02	4.36
6 ACCESO	7.50
TOTAL ÚTIL INTERIOR	64.11
TOTAL CONSTRUIDA	73.37
7 TERRAZA ÚTIL CUBIERTA	15.66
8 TERRAZA ÚTIL DESCUBIERTA	8.91
TOTAL ÚTIL TERRAZA	24.56
TOTAL CONSTRUIDO	97.57

Planta 6ª

