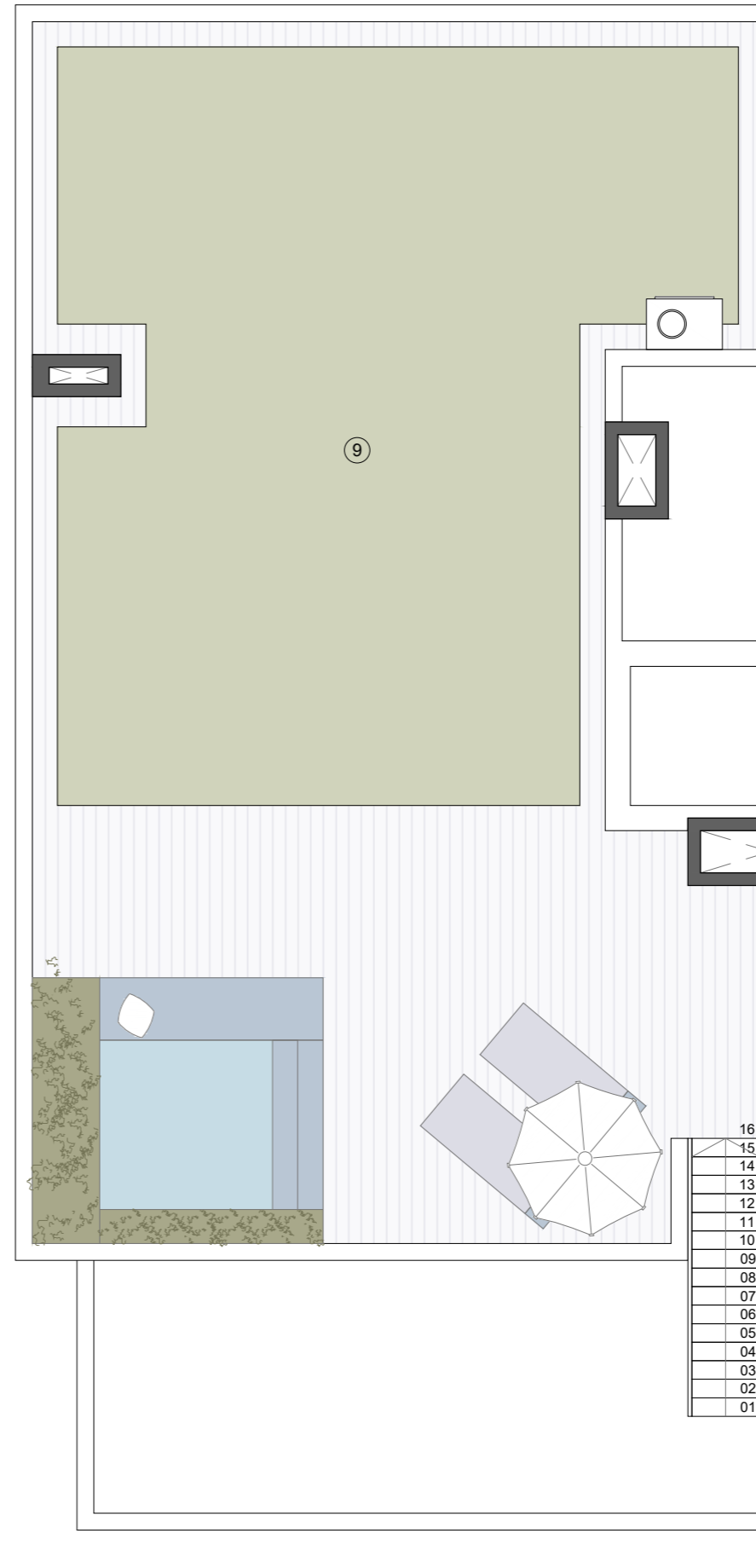


Vivienda 9° A3 (Esc.1, Viv.2)



PLANTA 9ª - TIPO A3

S. ÚTIL INTERIOR.: 79,36 m²
 S. CONSTRUIDA: 97,95 m²
 S. TERR. DESCUB.: 31,37 m²
 S. TERR. SOLARIUM.: 112,79 m²
 S. TERR. TOTAL: 144,16 m²



SUPERFICIES TIPO A.3	S.U - m ²
1 SALÓN/COMEDOR/COCINA	30.77
2 DORMITORIO 01	14.15
3 DORMITORIO 02	9.77
4 DORMITORIO 03	10.19
5 BAÑO 01	4.30
6 BAÑO 02	4.25
7 ACCESO	5.92
TOTAL ÚTIL INTERIOR	79.36
TOTAL CONSTRUIDA	97.95
8 TERRAZA ÚTIL DESCUBIERTA	31.37
9 TERRAZA ÚTIL SOLARIUM	112.79
TOTAL ÚTIL TERRAZA	144.16
TOTAL CONSTRUIDO	246.43

P.ÁTICO-P.SOLARIUM

